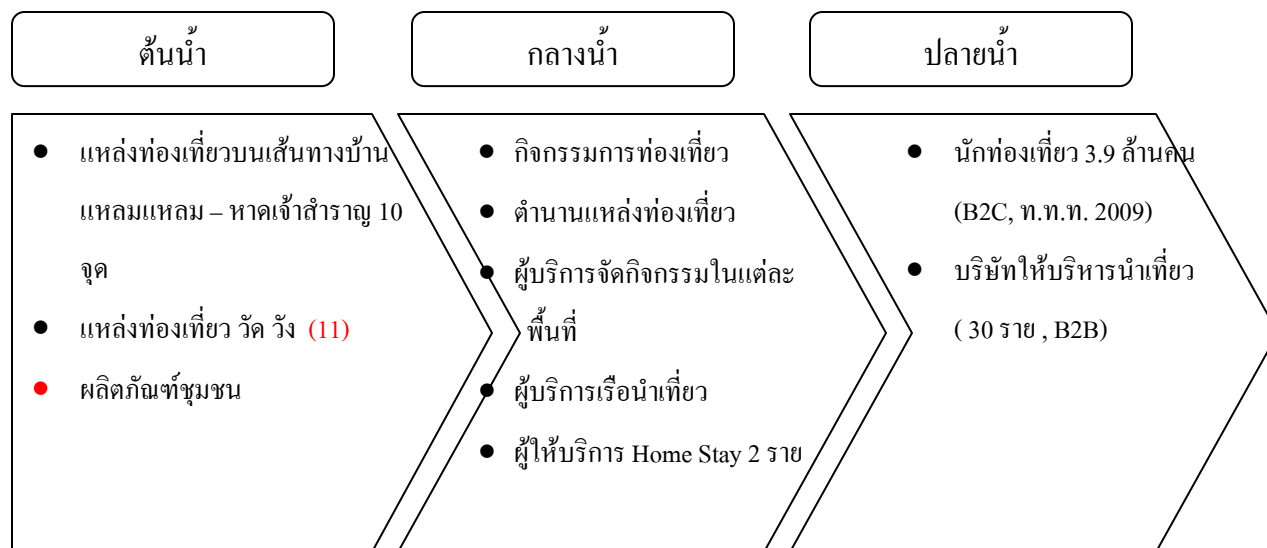


## กลุ่มท่องเที่ยวเชิงนิเวศ

การรวมเครือข่ายของผู้ประกอบการของจังหวัดเพชรบุรี มีข้อเสนอแนะในการทำเส้นทางท่องเที่ยวบนเส้นทางบ้านแหลมถึงหาดเจ้าสำราญ ที่เรียกว่าเส้นทางสายเกลือ และอีกหนึ่งข้อเสนอแนะเป็นการส่งเสริมการท่องเที่ยว ชมวัง ซึ่งทั้งสองข้อเสนอแนะสอดคล้องกับ แนวโน้มการท่องเที่ยวแบบมีความสนใจพิเศษ ( Special Interest Tourism ) หรือที่เรียกว่า การท่องเที่ยวเชิงนิเวศ ( Ecotourism ) ซึ่งหมายถึง การท่องเที่ยวในแหล่งธรรมชาติ แหล่งวัฒนธรรมที่เกี่ยวข้องกับระบบนิเวศ สิ่งแวดล้อม เป็นการท่องเที่ยวที่มีวัตถุประสงค์เพื่อศึกษา เรียนรู้ ชื่นชม สัมผัส และเพลิดเพลินไปกับ ธรรมชาติ สังคมวัฒนธรรม วิถีชีวิตของคนในท้องถิ่น เพื่อมุ่งให้เกิดความรับผิดชอบ มีจิตสำนึกต่อการรักษาสภาพแวดล้อม โดยคุณค่าของ การท่องเที่ยวเชิงนิเวศ ประกอบด้วย

1. คุณค่าความสำคัญทางธรรมชาติ หมายถึง ความคงอยู่ของความอุดมสมบูรณ์และความงดงามตามธรรมชาติ ที่ปรากฏอยู่ในแหล่งท่องเที่ยวแต่ละแห่ง ทั้งในแง่ปริมาณและชนิด โดยที่ไม่ถูกตัดแปลงหรือรบกวนโดยมนุษย์
2. คุณค่าและความสำคัญทางประวัติศาสตร์ โบราณคดี และศิลปกรรม หมายถึงการที่แหล่งท่องเที่ยวมีโบราณสถาน โบราณวัตถุ หรือมีความหมายและความสำคัญต่อการศึกษาทางด้านประวัติศาสตร์ โบราณคดี หรือศิลปกรรม
3. คุณค่าและความสำคัญทางวัฒนธรรม หมายถึง การที่แหล่งท่องเที่ยวมีสิ่ง que แสดงถึงหรือสะท้อนให้เห็นถึงวัฒนธรรม ประเพณี และวิถีชีวิตของคนในท้องถิ่น โดยพิจารณาจาก วิถีชีวิตในอดีต วิถีชีวิตในปัจจุบัน และวัฒนธรรมหลักประจำถิ่น

## ข้อมูลการค้า ท่องเที่ยวเชิงนิเวศ



แหล่งปัจจัยนำเข้า :	ผู้ผลิต / ให้บริการ	ตลาด
<p>แหล่งเงินทุน : SMEs</p> <p>สถาบันการเงินของรัฐ และ เอกชน</p> <p>งานวิจัยนวัตกรรม :</p> <ul style="list-style-type: none"> <li>● สกว.</li> <li>● ศูนย์บ่มเพาะ</li> </ul> <p>การสนับสนุนภาครัฐ :</p> <ul style="list-style-type: none"> <li>● องค์กรบริหารส่วนภูมิภาค</li> <li>● กระทรวงเกษตร</li> <li>● พัฒนาชุมชน</li> <li>● กรมการท่องเที่ยว</li> </ul>	<p>สมาคม ชมรมท้องถิ่น :</p> <p>มาตรฐาน :</p> <ul style="list-style-type: none"> <li>● มาตรฐานท่องเที่ยวเชิงนิเวศ</li> <li>● มาตรฐานผลิตภัณฑ์ชุมชน</li> <li>● มาตรฐานร้านอาหารเพื่อการท่องเที่ยว</li> </ul>	<p>ตลาด :</p> <ul style="list-style-type: none"> <li>● ททท.</li> <li>● พล.</li> <li>● Thaitambon.com</li> </ul>

## ขบวนการต้นน้ำ

1. แหล่งท่องเที่ยว บนเส้นทางบ้านแหลม ถึงหาดเจ้าสำราญ ซึ่งเป็นแหล่งท่องเที่ยว ที่สอดคล้องกับแนวคิดการท่องเที่ยวเชิงนิเวศ ในส่วนของคุณค่า คุณค่าความสำคัญทางธรรมชาติ และคุณค่าและความสำคัญทางวัฒนธรรม
  - 1.2 แหล่งท่องเที่ยวบนเส้นทางบ้านแหลม ถึงหาดเจ้าสำราญซึ่งประกอบด้วย
    - 1.2.1 ศูนย์อนุรักษ์ป่าชายเลนคลองโคน
    - 1.2.2 ปากอ่าวบางตะบูน
    - 1.2.3 โรงเรียนบางตะบูน ศูนย์อนุรักษ์ระบบนิเวศป่าชายเลน
    - 1.2.4 สถานีพัฒนาป่าชายเลนที่ 6
    - 1.2.5 หมู่บ้านปากทะเล
    - 1.2.6 กลุ่มเกลือทะเลกังหันทอง
    - 1.2.7 โครงการศึกษาวิจัยและพัฒนาสิ่งแวดล้อมแหลมผักเบี้ย
    - 1.2.8 ทราชมืดแรกที่แหลมหลวง
    - 1.2.9 ชมวาฬบรูด้า (ช่วงเดือน ส.ค. – ธ.ค. )
    - 1.2.10 หาดเจ้าสำราญ
2. แหล่งท่องเที่ยวในเมืองเพชรบุรี เป็นการรวมเครือข่ายกลุ่มท่องเที่ยวเชิงวัฒนธรรมเมืองเพชร เกิดจากกลุ่มธุรกิจบริการท่องเที่ยว และประชาคมของเมืองเพชร ที่เห็นว่าการท่องเที่ยวชมศิลปวัฒนธรรมในเมืองเพชรไม่เพียงพอ ทั้งที่คนเมืองเพชรเองมีความภาคภูมิใจต่อความเป็นอยู่ทุกข์ที่ยังมีชีวิต ความโดดเด่นของวัดและวังที่มีอยู่มากมาย ซึ่งจากความปรารถนาข้างต้น สอดคล้องกับการท่องเที่ยวเชิงนิเวศที่มีความสนใจต่อ คุณค่าและความสำคัญทางประวัติศาสตร์ โบราณคดี และศิลปกรรม

2.1 แนวโน้มการท่องเที่ยวเพชรบุรี ( ที่มา : สำนักงานพัฒนาการท่องเที่ยว กระทรวงการท่องเที่ยวและกีฬา) แสดงให้เห็นถึงการท่องเที่ยวเชิงศิลปวัฒนธรรม เปรียบเทียบ ช่วงมกราคม – ธันวาคม ปี 2552 และปี 2551 ยังมีแนวโน้มที่เพิ่มขึ้น

2.1.1 พระราชนิเวศน์มฤคทายวัน ขยายตัวเพิ่มขึ้นร้อยละ 11.87

2.1.2 พิพิธภัณฑ์สถานแห่งชาติพระนครคีรี ลดลงร้อยละ 2.63

2.2 แหล่งท่องเที่ยวเชิงศิลปวัฒนธรรม และพุทธศิลป์ที่เครือข่ายแนะนำ 9 จุดในจังหวัดเพชรบุรี

2.2.1 พระนครคีรี ( พระราชวังเขาวัง )

2.2.2 พระรามราชนิเวศน์ ( พระราชวังบ้านปืน)

2.2.3 พระราชนิเวศน์มฤคทายวัน

2.2.4 ถ้ำเขาหลวง

2.2.5 วัดมหาธาตุวรวิหาร

2.2.6 วัดใหญ่สุวรรณาราม

2.2.7 วัดกำแพงแดง

2.2.8 วัดสระบัว

2.2.9 วัดเพชรพลี

3. ผลิตภัณฑ์ชุมชน มีบทบาทในฐานะสินค้าของฝากและมีความเป็นเอกลักษณ์ของแหล่งท่องเที่ยว หรือวัตถุดิบที่เชื่อมโยงกับวิถีชุมชน และทรัพยากรในท้องถิ่น

3.1 ของฝากเอกลักษณ์ ขนมหวานเมืองเพชร และแหล่งซื้อหา

แหล่งซื้อขนมหวานเมืองเพชร	
1. ร้านแม่กิมไล้	2. แม่กิมลั้ง
3. สวงนโพธิ์พระ	4. แม่เล็ก
5. แม่ประทีน	6. แม่สมคิด
7. แม่ล้วน	8. แม่บุญยัง
9. ร้านเพชรปิ่นแก้ว	10. บ้านขนมไทย
11. เพชรเขาวัง	12. ขนมหวานเพชรบุรี ตำหนักเพชร
13. ร้านแม่ละเมียด	14. ร้านแม่ปิ่น
15. ร้านลูกเจี๊ยบ	16. ร้านพ่อแข่ง
17. ร้านแม่บุญดั้น	18. บ้านนันทวรรณ

3.2 ของฝากจากวิถีชุมชน การเป็นแหล่งประมงของเพชรบุรี อาทิ

สินค้า	ผู้ผลิต
ปลาหมึกกรอบปรุงรส,ปลากรอบอบรสสมุนไพร	กลุ่มอุดมลักษณ์กรุ๊ป
ปลาอกแล้ เสียบไม้ตากแห้ง	กลุ่มอาชีพทำผลิตภัณฑ์จากประมง ตำบลหนองขนาน
ปลารากกล้วยกรอบเค็ม	กลุ่มวิสาหกิจชุมชนกลุ่มผู้ผลิตอาหารพร้อมบริโภค ตำบลต้นมะม่วง
ผลิตภัณฑ์แปรรูปจากอาหารทะเล	กลุ่มอาหารทะเล บางขุนไทร
กะปิ เคย	กลุ่มทำกะปิ บ้านแหลม
ผลิตภัณฑ์แปรรูปจากอาหารทะเล	กลุ่มแม่บ้านเกษตรกรกรภูมิปัญญาบางแก้ว
กะปิ กุ้งดำ	กลุ่มแม่บ้านแปรรูปอาหารทะเลตำบลบางขุนไทร
ผลิตภัณฑ์แปรรูปจากอาหารทะเล	กลุ่มอาหารทะเลแปรรูป บ้านปากอ่าว
ผลิตภัณฑ์แปรรูปจากอาหารทะเล	กลุ่มอาหารทะเลแปรรูป แหลมผักเบี้ย

### 3.3 ของฝากจากภูมิปัญญา และการใช้วัตถุดิบในท้องถิ่น

สินค้า	ผู้ผลิต
เครื่องประดับจากไม้ตาล	กลุ่มเพชรสิราภรณ์เครื่องประดับไทย
เครื่องใช้จากไม้ตาล	กลุ่มสตรีทำไม้ตาล
ผลิตภัณฑ์ จักสานจากต้นรูปถาญี	กลุ่มผลิตภัณฑ์ต้นรูปถาญี(เพื่อ) ชุมชนรามราชนิเวศน์ (วังบ้านปืน)
ผลิตภัณฑ์ถุงอบสมุนไพร	กลุ่มผลิตถุงอบสมุนไพรเพื่อสุขภาพ
งานพันทราย	กลุ่มหัตถกรรมงานพันทราย
ดอกไม้ประดิษฐ์จากดินไทย	กลุ่มสตรีดอกไม้ประดิษฐ์จากผ้าใยบัว
งานจักสานไม้ไผ่	กลุ่มจักสานไม้ไผ่
ตะกร้า กระเช้าจากใบตาล	กลุ่มจักสานใบตาลตำบลลาดโพธิ์
กระเป๋า หมวก จากป่านสรนารายณ์	กลุ่มอาชีพสตรีจักสานป่านสรนารายณ์

## ขบวนการกลางน้ำ

1. จุดขายของแหล่งท่องเที่ยว ซึ่งในส่วนของการท่องเที่ยวถนนสายเกลือเป็นเรื่องของกิจกรรม และการท่องเที่ยวที่สอดคล้องกับวิถีชุมชน และการอนุรักษ์ ขณะที่การท่องเที่ยว ชมวัด ชมวัง เป็นการนำเสนอเรื่องราวเชิงประวัติศาสตร์ และตำนานที่น่าสนใจ
  - 1.1 กิจกรรมการท่องเที่ยวบนเส้นทางสายเกลือ ซึ่งมีส่วนประกอบของการสัมผัส วิถีชุมชน การชื่นชมกับธรรมชาติ กิจกรรมรักษาสีสิ่งแวดล้อม

แหล่งท่องเที่ยว	รายละเอียดการท่องเที่ยว
อนุรักษ์ป่าชายเลน	บางขุนไทร <ul style="list-style-type: none"><li>• ถีบกระดานเก็บบอยแครง</li><li>• นั่งเรืออีป๊าบ บนเลน ชมการเก็บบอยแครง</li><li>• ประมงชายฝั่ง ไสเคย</li><li>• ชมฝูงนกชายเลน</li></ul>
ปากอ่าวบางตะบูน	ปากอ่าวบางตะบูน <ul style="list-style-type: none"><li>• ล่องเรือชมวิว วิถีประมงชายฝั่ง</li><li>• เลี้ยงหอยแครง ,ฟาร์มหอยแมลงภู่ หอยนางรม</li><li>• ป่าชายเลน เต่าเผ่าถ่าน</li><li>• ร้านอาหารทะเล</li><li>• ร้านของฝาก กะปิ กุ้งแห้ง ไข่เค็ม</li></ul>
ร.ร.บางตะบูน	ร.ร.บางตะบูน ศูนย์อนุรักษ์ ระบบนิเวศป่าชายเลน <ul style="list-style-type: none"><li>• มัคคุเทศก์น้อยคอยนำชม</li><li>• พันธุ์ไม้ พันธุ์สัตว์ ป่าชายเลน</li></ul>
สถานีพัฒนาทรัพยากรป่าชายเลนที่ 6	สถานีพัฒนาป่าชายเลนที่ 6 <ul style="list-style-type: none"><li>• ขอลงปลูกป่าชายเลน</li><li>• พันธุ์ไม้ พันธุ์สัตว์ ป่าชายเลน</li></ul>

หมู่บ้านปากทะเล	<p>หมู่บ้านปากทะเล</p> <ul style="list-style-type: none"> <li>• หมู่บ้านประมงเล็กๆ</li> <li>• นั่งเรือบนเลน</li> <li>• ชมนกอพยพ ไม่ต่ำกว่า 50 ชนิด</li> </ul>
นาเกลือ	<p>นาเกลือ</p> <ul style="list-style-type: none"> <li>• นาเกลือ 2 ฝั่งทาง</li> <li>• เกลือทะเลกึ่งหันทอง</li> </ul>
แหลมผักเบี้ย	<p>โครงการศึกษาวิจัยและพัฒนาสิ่งแวดล้อมแหลมผักเบี้ย</p> <ul style="list-style-type: none"> <li>• เทคโนโลยีกำจัดน้ำเสีย</li> <li>• พ.ย. – เม.ย. นกอพยพ</li> <li>• เดินสะพานยาว ชมป่าชายเลน</li> <li>• คูปลายแหลม</li> <li>• คูวิถีชุมชน</li> <li>• ตกหมึก</li> <li>• แปรรูปเกลือ/ของฝาก</li> </ul>
แหลมหลวง	<p>ทรายเม็ดแรกที่แหลมหลวง</p> <ul style="list-style-type: none"> <li>• แหลมทรายแห่งแรกของอ่าวไทย</li> <li>• ล่องเรือชมรอยต่อโคลนกับ ทราย</li> <li>• ล่องเรือชมวิถีประมง ป่าชายเลน</li> </ul>
ชมวาพบรูดำ	<p>ชมวาพบรูดำ</p> <ul style="list-style-type: none"> <li>• ศ.ค. – ธ.ค. อาจพบวาพบรูดำ มาหากิน</li> </ul>
หาดเจ้าสำราญ	<p>สุขสำราญกันที่หาดเจ้าสำราญ</p> <ul style="list-style-type: none"> <li>• หาดทรายสวย เงียบสงบ ร่มรื่นด้วยทิวสน ตลอดแนวชายหาด</li> <li>• มีพิพิธภัณฑ์สัตว์น้ำทะเล ณ วัดหาดเจ้าสำราญ</li> <li>• มีโครงการควาฟ พันธุ์รูดำ มาเกยตื้นเสียชีวิตที่หน้าหาดที่พังกาอากาศ ทหารบก</li> </ul>



1.2 การท่องเที่ยว เที่ยววัด ชมวัง ที่ควรมีการพัฒนาเป็นตำนานเพื่อสื่อ คุณค่าและความสำคัญ  
ทางประวัติศาสตร์ โบราณคดี และศิลปกรรม

สถานที่ท่องเที่ยว	ข้อมูลแหล่งท่องเที่ยว
อุทยานประวัติศาสตร์พระนครคีรี (เขาวัง)	เป็นโบราณสถานเก่าแก่คู่เมืองเพชรบุรี สร้างในรัชสมัยพระบาทสมเด็จพระจอมเกล้าเจ้าอยู่หัว รัชกาลที่ 4 สิ่งที่น่าสนใจ - วัดมหาสมณาราม พระราชวังพระนครคีรี - พระที่นั่งสันถาคารสถาน - พิพิธภัณฑสถานแห่งชาติ - พระที่นั่งเวียงชัย - พระที่นั่งราชธรรมสภา - หอซัซวาลเวียงชัย - พระธาตุจอมเพชร - วัดพระแก้วหรือ วัดพระแก้วน้อย ตั้งอยู่บนยอดเขาด้านทิศตะวันออก สร้างขึ้นเป็นวัดในเขตพระราชฐาน
พระรามราชนิเวศน์ หรือ พระราชวังบ้านปืน	ตั้งอยู่ริมแม่น้ำเพชรบุรี เป็นพระราชวังที่พระบาทสมเด็จพระจุลจอมเกล้าเจ้าอยู่หัวโปรดเกล้าฯ ให้สร้าง และทรงวางศิลาฤกษ์เมื่อวันที่ 19 สิงหาคม พ.ศ. 2453 รูปแบบศิลปะ สถาปัตยกรรมแบบเยอรมัน โดยได้แบบแผนมาจากตำหนักในพระราชวังของพระเจ้าไกเซอร์แห่งเยอรมันที่ทรงเคยประทับ
พระราชนิเวศน์มฤคทายวัน	พระราชนิเวศน์ใหญ่ที่สร้างใน พ.ศ. 2466 สมัยรัชกาลที่ 6 ตั้งอยู่ที่ ตำบลห้วยทรายเหนือ อำเภอชะอำ จังหวัดเพชรบุรี อาคารแบบไม้ชั้นเดียว หลังคาทรงปั้นหยา มุงกระเบื้องสีเหลือง ใต้ถุนสูง เทพื้นคอนกรีตตลอด พระตำหนักต่างๆ แบ่งกระจายกันอยู่เป็นหลังๆ แต่ เชื่อมติดต่อกันตลอด เพื่อความสะดวกและรวดเร็วในการเดินติดต่อกันระหว่างพระตำหนักต่างๆ
ถ้ำเขาลวง	พระบาทสมเด็จพระจุลจอมเกล้าเจ้าอยู่หัวโปรดให้สร้างถวายพระบาทสมเด็จพระจอมเกล้าเจ้าอยู่หัว ถ้ำแห่งนี้เคยเป็นที่เสด็จประพาสมาตั้งแต่สมัยรัชกาลที่ 4 พระจอมเกล้าเจ้าอยู่หัวทรงโปรดถ้ำเขาลวงมาก ได้ทรงบูรณะพระพุทธรูปเก่าแก่ที่มีมาแต่โบราณภายในถ้ำนี้หลายองค์ด้วยกัน และโปรดเกล้าฯ ให้สร้างบันไดหินลงไปในถ้ำ

สถานที่ท่องเที่ยว	ข้อมูลแหล่งท่องเที่ยว
วัดมหาธาตุวรวิหาร	<p>วัดเก่าแก่ ตั้งอยู่ริมแม่น้ำเพชรบุรีฝั่งตะวันตก ภายในวัดแบ่งเขตพุทธวาสาออกจากเขตสังฆาวาส สิ่งที่น่าสนใจในวัด ได้แก่ นมัสการหลวงพ่อก็คดีลีลธิ์ วัดมหาธาตุวรวิหาร ชมจิตรกรรมฝาผนัง ซากคและเทพชุมนุม ชมพุทธลักษณะอันวิจิตรงดงามขององค์พระประธาน ชมพระปรารักษ์ 5 ยอดรายล้อมด้วยระเบียง</p>
วัดใหญ่สุวรรณาราม	<p>วัดนี้ปฏิสังขรณ์ ในสมัยสมเด็จพระเจ้าเสือ หรือพระศรีสรรเพชญ์ที่ 8 โดยสมเด็จพระสังฆราชแดงโม ในสมัยรัชกาลที่ 5 ได้มีการปฏิสังขรณ์ และสร้างพระระเบียงครอบพระอุโบสถที่ไม่มีหน้าต่าง ภายในมีภาพเขียนเทพชุมนุมที่แปลกกว่าที่อื่น ภาพเขียนนี้มีอายุกว่า 300 ปีมาแล้ว ร่องรอยประวัติศาสตร์ บ้านประตุมี่ร่องรอยถูกขวานพม่าฟัน และมีสิ่งหนึ่งที่หาชมได้ยากในโลกปัจจุบันคือ “ หอไตรสามเสากลางน้ำ” ใช้เป็นที่เก็บพระไตรปิฎก และเป็นฉากถ่ายทำภาพยนตร์เรื่อง สมเด็จพระสุริโยทัย</p>
วัดกำแพงแลง	<p>วัดนี้เดิมเป็นเทวสถานในสมัยขอม สร้างตามลัทธิศาสนาพราหมณ์ ต่อมาเมื่ออิทธิพลของศาสนาพุทธได้แผ่ขยายเข้ามาในบริเวณนั้น จึงได้ดัดแปลงเทวสถานแห่งนี้เป็นศาสนสถานในพุทธศาสนานิกายมหายาน และหินยานตามลำดับ เทวสถานี่สร้างขึ้นเดิมมีปรารักษ์ 5 หลัง ทำด้วยศิลาแลง ปัจจุบันเหลือเพียง 4 หลัง สันนิษฐานว่าปรารักษ์แต่ละหลังใช้เป็นที่ประดิษฐานเทวรูป</p>
วัดพระพุทธไสยาสน์(วัดพระนอน)	<p>พระพุทธไสยาสน์(วัดพระนอน) มีพุทธลักษณะโดดเด่น งดงาม มีขนาดใหญ่ 1 ใน 4ของประเทศ และมีลวดลายมงคล 108 นับเป็น มหามิ่งมงคล คู่ควรสักการะ ซึ่งได้ปรากฏบริเวณฝ่าพระบาทขององค์พระพุทธไสยาสน์</p>

สถานที่ท่องเที่ยว	ข้อมูลแหล่งท่องเที่ยว
วัดสระบัว	สร้างขึ้นในสมัยอยุธยาตอนปลาย มีอายุกว่า 700 ปี ซึ่งเป็นสถานที่ที่เหมาะสมสำหรับศึกษาประวัติศาสตร์เป็นอย่างดีภายในวัดสระบัว มีพระอุโบสถที่มีขนาดเล็กหลังคาซ้อน 2 ชั้น ฐานโค้งแบบท้องเรือสำเภา มีศิลปกรรมที่ทรงคุณค่า คือ ปูนปั้นฐานเสมารอบโบสถ์ ลักษณะทำเป็นฐานเสมาซ้อนกัน 2 ชั้น ฐานเป็นรูปยักษ์แบก ครุฑแบก และสิงห์แบกเป็นศิลปะปูนปั้นสมัยอยุธยาที่จัดวางงดงามมากแห่งหนึ่งที่ยังคงเหลืออยู่
วัดเพชรพลี	เดิมชื่อวัดพริบพรี สันนิษฐานว่าน่าจะสร้างในสมัยอยุธยา สิ่งที่สำคัญในวัดนี้ ได้แก่ เสาชิงช้า และเทวสถานโบสถ์พราหมณ์ นอกจากนี้ในวัดยังมีสิ่งมหัศจรรย์ ได้แก่ พระบรมสารีริกธาตุ จำนวน 5 องค์ ได้แก่ พระบรมสารีริกธาตุฉัพพัฏฐรังสี พระบรมธาตุทันตธาตุ (พระเขี้ยวแก้ว) พระเสนาธาตุ พระบรมสารีริกธาตุขนาดต่างๆ และพระธาตุของพระอรหันต์ โดยทั้งหมดประดิษฐานในบุษบก ซึ่งสามารถยกตัวขึ้นไปเก็บซ่อนบนเพดานได้อย่างมิดชิดภายใต้แผ่นไม้จำหลักที่งดงาม

2. ผู้ให้หรือผู้จัดบริการบริการให้แก่นักท่องเที่ยวในพื้นที่หรือแหล่งท่องเที่ยว

1.1 ถนนสายเกลือ มีผู้นำชุมชนหรือผู้ประกอบการในพื้นที่ ในการจัดหากิจกรรมการท่องเที่ยว หรือให้บริการด้านการท่องเที่ยว โดยมีองค์ประกอบเช่น

1.1.1 ผู้นำชุมชนหรือผู้ประกอบการในพื้นที่

1.1.1.1 คุณทิพย์เนตร สุขเจริญ ผู้ประกอบการในพื้นที่ปากอ่าวบางตะบูน

1.1.1.2 คุณชมภูนุช ประเสริฐกิติ์ อาจารย์โรงเรียนบางตะบูน

1.1.1.3 คุณอรัญญา กุ้ทอง กลุ่มแม่บ้านแปรรูปอาหารทะเล บางขุนไทร

1.1.1.4 คุณศิริพงษ์ เดชโพธิ์พระ หัวหน้าสถานีพัฒนาป่าชายเลนที่ 6

1.1.1.5 คุณสมพงษ์ หนูศาสตร์ ตัวแทนกลุ่มเกลือทะเลกั้งหันทอง

- 1.1.1.6 คุณชุ่ม เลิศประเสริฐ เลขอาบต. ปากทะเล
- 1.1.1.7 สอ. สมทรง พูลทัศน์ เลขอาบต. แหลมผักเบี้ย
- 1.1.1.8 คุณเสรี พานิช ผู้นำเที่ยวชมรมคุณก
- 1.1.1.9 คุณวรรณ วลัยดำเนิน เจ้ากน้ำที่ประชาสัมพันธ์ เทศบาลตำบลหาดเจ้าสำราญ

1.1.2 ผู้ให้บริการเรือนำเที่ยว โดยในแต่ละพื้นที่ผู้นำชุมชนหรือผู้ประกอบการในพื้นที่จะเป็นผู้ดำเนินการติดต่อ จัดหาให้

1.1.3 ผู้ให้บริการ Home Stay โดย Home Stay เป็นอีกองค์ประกอบหนึ่งของการท่องเที่ยวเชิงนิเวศ ยังมีกิจกรรมการท่องเที่ยวอีกหลากหลาย เช่น การเดินป่าศึกษาธรรมชาติ การศึกษาเรียนรู้วิถีชีวิตชุมชนที่พึ่งพาทรัพยากรธรรมชาติ ซึ่งอาจมีความสัมพันธ์กันจนไม่อาจจะแยกออกได้ รวมไปถึงกิจกรรมพื้นบ้านอื่นๆ ที่สมาชิกชุมชนร่วมกันจรรโลง ฯลฯ จนกลายเป็นเอกลักษณ์ดึงดูดความสนใจจากนักท่องเที่ยวไทยและต่างประเทศ เป็นต้น ดังนั้น การดำเนินงานด้าน Home stay จำเป็นจะต้องให้เกิดความสมดุลกับกิจกรรมท่องเที่ยวด้านอื่นๆ โดยเฉพาะอย่างยิ่งการรักษาคุณภาพสิ่งแวดล้อมธรรมชาติควบคู่ไปกับประเพณี วัฒนธรรม และวิถีชีวิตชุมชน ก็จะช่วยให้ Home stay มีคุณค่าโดดเด่นคู่ไปด้วย โดย Home Stay บนเส้นทางสายเกลือ ในปัจจุบันมีผู้ประกอบการอยู่ 2 ราย

1.1.3.1 กลุ่มชมรมคุณก มี 2 ราย

1.1.3.2 แหลมผักเบี้ย 3 ราย

1.2 ผู้ประกอบการเที่ยววัด ชมวัง : มัคคุเทศน์ท้องถิ่น ซึ่งเป็นกลุ่มคนในจังหวัดที่มีความรู้เชิงประวัติศาสตร์ ของโบราณสถานต่างๆในเพชรบุรี ที่ผ่านการอบรม โดยรายละเอียดเช่น

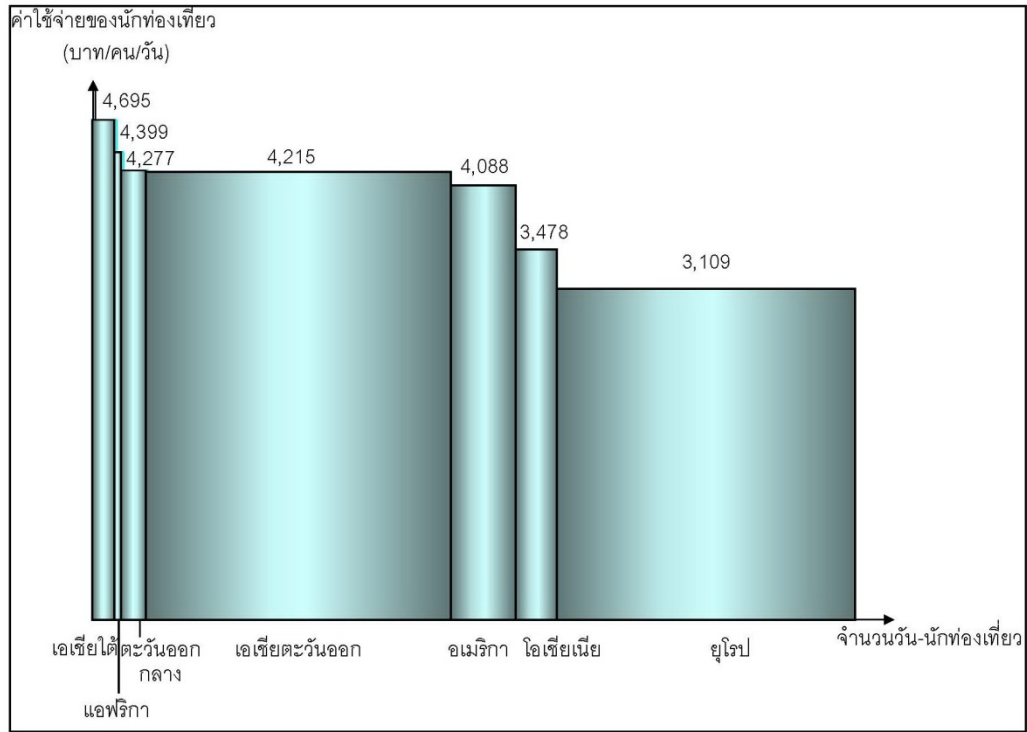
1.2.1 ชมรมแพทย์แผนไทย : ชมรมที่มีส่วนร่วมในการส่งเสริมการท่องเที่ยวในเมืองและให้การอบรม พัฒนามัคคุเทศน์

1.2.2 ผู้ให้บริการรถเล็ง ซึ่งเข้าร่วมเป็นเครือข่าย โดยเสนอที่จะให้บริการพานักท่องเที่ยว (ที่มาโดยไม่ใช้บริการบริษัทตัวแทนนำเที่ยว) เที่ยวชมสถานที่ต่างๆ ในเมืองเพชร

และด้วยการรวมเครือข่าย ชมรมแพทย์แผนไทย ได้ดำเนินการอบรมให้กลุ่มรณรงค์  
มีทักษะในการให้บริการนำเที่ยว

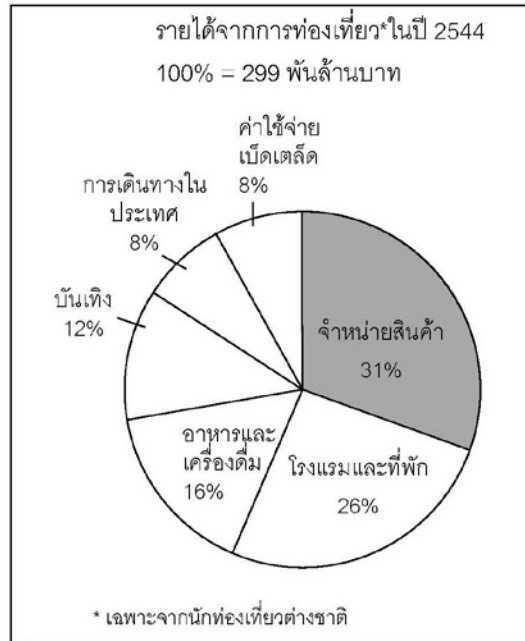
## ขบวนการปลายน้ำ

1. โอกาสของกลุ่มอุตสาหกรรมการท่องเที่ยวเป็นกลุ่มอุตสาหกรรมที่มีความสำคัญอย่างยิ่งขาดต่อการพัฒนาขีดความสามารถในการแข่งขันของประเทศ โดยเป็นอุตสาหกรรมที่ทำรายได้ให้กับประเทศเป็นอันดับ 2 ตลอด 5 ปีที่ผ่านมา โดยในปี 2544 มีมูลค่าถึง ประมาณ 2.99 แสนล้านบาท หรือคิดเป็นสัดส่วนประมาณ 5.86% ของผลิตภัณฑ์มวลรวมของประเทศ (GDP) ก่อให้เกิดการจ้างงานโดยตรง 5.6 แสนคนนอกจากนี้ กลุ่มอุตสาหกรรมการท่องเที่ยวยังมีความสำคัญในการเป็นตัวจักรในการกระตุ้นอุตสาหกรรมต่อเนื่อง อื่นๆ เช่น อุตสาหกรรมอาหาร อุตสาหกรรมการผลิตของที่ระลึก อุตสาหกรรมก่อสร้างและพัฒนาที่ดิน เป็นต้น ซึ่งสามารถก่อให้เกิดการกระจายรายได้ไปสู่ระดับรากหญ้า ส่งเสริมการพัฒนาธุรกิจอุตสาหกรรมขนาดกลางและขนาดย่อม (SMEs) อันเป็นนโยบายหลักของรัฐบาลอีกด้วย โดยในปัจจุบัน รายได้จากการท่องเที่ยวส่วนใหญ่มาจากนักท่องเที่ยวในภูมิภาคเอเชีย เนื่องจากมีจำนวน นักท่องเที่ยวเดินทางเข้าประเทศไทยมากที่สุด ถึงกว่าร้อยละ 60 ของนักท่องเที่ยวทั้งหมด ถึงแม้จะใช้เวลาในประเทศไทยโดยเฉลี่ยเพียง 5.26 วันในปี 2544 แต่ นักท่องเที่ยวจากภูมิภาคเอเชียได้มีการใช้จ่ายต่อวันต่อคนมากที่สุด คือ ประมาณ 4,695 บาทต่อวัน (ดูแผนภาพที่ 1.1 ประกอบ) และนักท่องเที่ยวจากภูมิภาคยุโรปจะใช้เวลาเฉลี่ยในประเทศไทยนานที่สุด คือ 13.57 วันต่อครั้ง หากพิจารณาในระดับประเทศ นักท่องเที่ยวญี่ปุ่นเป็นตลาดนักท่องเที่ยวที่ใหญ่ที่สุดของไทย โดยเดินทางมาประเทศถึง 1.17 ล้านคนในปี 2544 และใช้จ่ายถึง 31,446 ล้านบาท นักท่องเที่ยวจากซิดนีย์จะเป็น นักท่องเที่ยวที่ใช้จ่ายต่อวันสูงสุดคือ 5,745 บาทต่อวัน และนักท่องเที่ยวจากสวีเดนจะใช้เวลาท่องเที่ยวในประเทศไทย นานที่สุด คือเฉลี่ย 15.13 วันต่อครั้ง



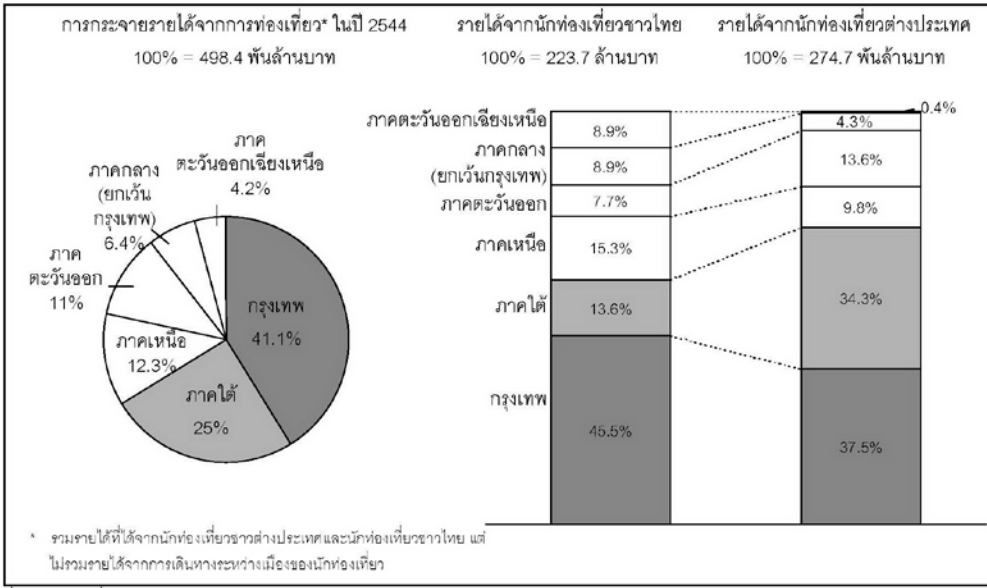
แผนภาพที่ 1.1 รายได้จากนักท่องเที่ยวแยกตามภูมิภาค

- 1.1 นักท่องเที่ยวเดินทางสำมนั้น จะใช้จ่ายสูงสุดในด้านการจับจ่ายซื้อของซึ่งเป็นธุรกิจ  
รองของกลุ่มอุตสาหกรรมท่องเที่ยว คิดเป็นประมาณร้อยละ 31 ของการใช้จ่าย  
ทั้งหมด รองลงมาจะเป็นค่าใช้จ่ายด้านที่พักร้อยละ 26 ด้านอาหารและ  
เครื่องดื่มร้อยละ 16 เป็นต้น (ดูแผนภาพที่ 1.2 ประกอบ)



ที่มา: การท่องเที่ยวแห่งประเทศไทย  
แผนภาพที่ 1.2 รายได้จากนักท่องเที่ยวแยกตามประเภทการใช้จ่าย

- 1.2 พิจารณาการกระจายรายได้ พบว่า มีการกระจายรายได้มากสุดในพื้นที่กรุงเทพฯ (ร้อยละ 41.1) และภาคใต้ (ร้อยละ 25) ซึ่งเป็นผลโดยตรงมาจากการใช้จ่ายของนักท่องเที่ยวต่างประเทศขณะที่นักท่องเที่ยวไทยจะมีการใช้จ่ายในเขตกรุงเทพฯ และภาคเหนือมากกว่า (ดูแผนภาพที่ 1.3 ประกอบ)



แผนภาพที่ 1.3 การกระจายรายได้จากการท่องเที่ยว

### 1.3 อุตสาหกรรมที่เกี่ยวข้องและสนับสนุนกัน (Related and supporting industries)

อุตสาหกรรมท่องเที่ยวประกอบด้วยธุรกิจที่หลากหลายทั้งที่เป็นธุรกิจหลัก ธุรกิจรอง และธุรกิจที่เกี่ยวข้องและสนับสนุน ของเครือข่ายวิสาหกิจ (Cluster) ของกลุ่มอุตสาหกรรมท่องเที่ยว โดยมีข้อสังเกตที่สำคัญ คือ

1.3.1 กิจกรรมของธุรกิจแต่ละประเภทมีคุณลักษณะที่แตกต่างกัน และไม่ได้มีการเชื่อมโยงกันอย่างเป็นระบบ หรือเป็นห่วงโซ่คุณค่า (value chain) ที่ชัดเจน กล่าวคือ นักท่องเที่ยวสามารถเลือกซื้อหรือไม่เลือกซื้อสินค้าและบริการใดๆ อย่างเป็นอิสระต่อกัน และกิจกรรมแต่ละกิจกรรม (ยกเว้นบริษัทนำเที่ยว) ก็สามารถดำเนินการอย่างค่อนข้างเป็นเอกเทศ ไม่ได้พึ่งพาซึ่งกันและกันโดยตรง

1.3.2 ธุรกิจส่วนใหญ่ในกลุ่มอุตสาหกรรมท่องเที่ยว เช่น โรงแรมที่พัก ร้านอาหาร ร้านขายของที่ระลึกมักตั้งอยู่ในบริเวณที่ใกล้กับแหล่งท่องเที่ยว จึงเปรียบเสมือนมีการรวมตัวในลักษณะเครือข่ายวิสาหกิจ (Cluster) ในระดับหนึ่ง แต่ในขณะเดียวกันหากมองในองค์รวม กิจกรรมธุรกิจเหล่านี้ก็มีการกระจายอยู่ทั่วไปในประเทศ ตามการกระจายตัวของแหล่งท่องเที่ยว



1.3.3 ผู้ประกอบการในธุรกิจได้มีการรวมตัวกันเป็นสมาคม และชมรมเป็นจำนวนมาก เพื่อสร้างความเชื่อมโยงในอุตสาหกรรม ซึ่งในปัจจุบันมีสมาคมรวมทั้งสิ้นกว่า 200 สมาคม ทั้งในเขตกรุงเทพฯ และต่างจังหวัด ซึ่งเป็นการรวมตัวกันในระดับต่างๆ ตั้งแต่ระดับจังหวัด สู่ระดับภูมิภาค และระดับประเทศ (ดูแผนภาพที่ 1.12 ประกอบ)

ประเภทของสมาคม	บทบาท	จำนวนสมาคม	จำนวนชมรม	องค์กรที่มีบทบาทสำคัญ
องค์กรส่งเสริมอุตสาหกรรมท่องเที่ยว	• เป็นสมาคมที่ส่งเสริมอุตสาหกรรมท่องเที่ยวในภาพรวม	6	10	<ul style="list-style-type: none"> <li>สภาอุตสาหกรรมท่องเที่ยวแห่งประเทศไทย</li> <li>สมาคมส่งเสริมการประชุมนานาชาติไทย (TICA)</li> <li>องค์กรรวมภาคเอกชนเพื่อส่งเสริมและพัฒนาอุตสาหกรรมท่องเที่ยวไทย (TPT)</li> </ul>
บริษัทนำเที่ยว	• เป็นสมาคมที่เป็นตัวกลางในการเชื่อมความสัมพันธ์ระหว่างบริษัทนำเที่ยวต่างๆ	41	51	<ul style="list-style-type: none"> <li>สมาคมไทยธุรกิจการท่องเที่ยว (ATTA)</li> <li>สมาคมผู้ประกอบการนำเที่ยวไทย (ATTO)</li> <li>สมาคมธุรกิจท่องเที่ยวภายในประเทศ (ADT)</li> </ul>
มัคคุเทศก์อาชีพ	• เป็นสมาคมที่ดูแลมัคคุเทศก์อาชีพในแต่ละภูมิภาค	5	4	<ul style="list-style-type: none"> <li>สมาคมมัคคุเทศก์อาชีพ (PGA)</li> </ul>
ธุรกิจที่เกี่ยวข้องกับการท่องเที่ยว	• เป็นสมาคมที่ประกอบธุรกิจที่เกี่ยวข้องกับอุตสาหกรรมท่องเที่ยว	55	42	<ul style="list-style-type: none"> <li>สมาคมโรงแรมไทย (THA)</li> <li>สมาคมภัตตาคารไทย</li> <li>สมาคมรถโดยสารไม่ประจำทาง (TTA)</li> <li>สมาคมเรือไทย</li> </ul>

ที่มา : การท่องเที่ยวแห่งประเทศไทย, สภาอุตสาหกรรมท่องเที่ยวแห่งประเทศไทย

แผนภาพที่ 1.12 สมาคมและชมรมด้านการท่องเที่ยว

2. นักท่องเที่ยว ในส่วนที่สัญจรผ่านจังหวัดเพชรบุรี หรือพักที่เพชรบุรี ซึ่งคาดหวังที่จะเป็นโอกาสในการทำตลาดท่องเที่ยว ทั้งการท่องเที่ยวถนน สายเกลือ และการท่องเที่ยวเชิงศิลปวัฒนธรรม เทียววัดชม วัง โดยมีสถิตินักท่องเที่ยวเป็น

2.1 จำนวนผู้แวะผ่านเพชรบุรี 3,919,908 คน ( ข้อมูล กระทรวงการท่องเที่ยว 2552 )

2.2 จำนวนนักท่องเที่ยว ที่มีการพักแรม ( ข้อมูล กระทรวงการท่องเที่ยว 2552 )

นักท่องเที่ยว	เมืองเพชร	ชะอำ	รวม
ต่างชาติ	4,736	46,201	50,937
ไทย	49,299	1,090,649	1,136,948
รวม	54,035	1,136,850	1,190,885

2.3 โอกาสในการสร้างรายได้จากการท่องเที่ยว ของจังหวัดเพชรบุรี ( ข้อมูล กระทรวงการท่องเที่ยว 2008 )

ค่าใช้จ่ายในจังหวัดเพชรบุรี	จัดการเดินทางมาเอง (ร้อยละ)				จัดการเดินทางมากับบริษัทนำเที่ยว (ร้อยละ)			
	นักท่องเที่ยว		นักท่องเที่ยว		นักท่องเที่ยว		นักท่องเที่ยว	
	ไทย	ต่างชาติ	ไทย	ต่างชาติ	ไทย	ต่างชาติ	ไทย	ต่างชาติ
1. เสื้อผ้า อุปกรณ์เดินทาง	0.74	7.55	2.42	1.78	0	1.55	3.23	3.52
2. ค่าพาหนะเดินทางในจังหวัด	35.05	14.6	28.94	20.9	12.23	8.73	25.02	12.86
3. ค่าที่พัก	0	0	19.78	32.6	0	0	24.92	42.86
4. ค่าอาหารและเครื่องดื่ม	39.02	26.23	32.63	20.38	33.09	9.15	16.14	13.52
5. ค่าซื้อสินค้าของที่ระลึก	21.04	31.36	12.67	14.48	53.96	12.82	24.62	15.31
6. ค่าใช้จ่ายเพื่อความบันเทิง	0.11	19.11	1.42	7.26	0	7.75	1.41	2.79
7. ค่าบริการท่องเที่ยวภายในจังหวัด	0.86	1.15	0.56	1.04	0.72	0.28	1.55	0.84
8. ค่าใช้จ่ายอื่นๆ	3.17	0	1.58	1.55	0	59.72	3.11	8.34
รวม	100	100	100	100	100	100	100	100
ค่าใช้จ่ายเฉลี่ย/คน/วัน	2,084.13	2,676.31	1,464.22	2,835.06	992.86	3,086.96	1,536.87	1,834.41
ระยะพำนัเฉลี่ย (วัน)			2.54	4.68			2.76	5.2

3. บริษัทผู้ให้บริการนำเที่ยว : ในกรณีในกลุ่มนักท่องเที่ยว ใช้บริการผ่านบริษัทผู้ให้บริการนำเที่ยวทางบริษัท ก็จะทำหน้าที่จัดรายการและกิจกรรมท่องเที่ยว โดยการประสานกับผู้นำชุมชน หรือผู้บริการในพื้นที่
  - 3.1 บริษัทผู้ให้บริการนำเที่ยวที่จดทะเบียนในจังหวัดเพชรบุรีมี 30 ราย
  - 3.2 บริษัทผู้ให้บริการนำเที่ยว ที่เป็นสมาชิกเครือข่ายมี 2 ราย ได้แก่ บริษัทหัวหินไฮไลท์ ฮอลิเดย์ จำกัด และ หจก.เริงสำราญทัวร์ แอนด์ เซอร์วิส